

LED-Funktionsanzeige Kommunikationsgeräte

Modemmodul CU-M22

Con Modemverbindung ist aufgebaut
 RX Modul empfängt Daten über CS, RS485 oder Tel.-Linie
 TX Modul sendet Daten über CS, RS485 oder Tel.-Linie

CS Modul CU-A4

Con LED hat keine Funktion, immer dunkel
 RX Modul empfängt Daten über CS-Bus
 TX Modul sendet Daten über CS-Bus

M-Bus Modul CU-D2

Con LED hat keine Funktion, immer dunkel
 RX Modul empfängt Daten über M-Bus
 TX Modul sendet Daten über M-Bus

Modemmodul CU-P32

(Achtung: dieses Modul nicht unter Spannung wechseln)

GSM Standby-Betrieb:

LED GSM

blinkt alle 3 sec: GSM-Netz vorhanden
 blinkt alle 0.5 sec: kein GSM-Netz vorhanden

LED CON

blinkt alle 3 sec: mindestens 3 Basisstationen empfangbar
 dunkel: weniger als 3 Basisstationen empfangbar
 oder keine SIM-Karte eingesetzt

LED RX

Stärke des Empfangssignals gemäss Tabelle

LED TX

Stärke des Empfangssignals gemäss Tabelle

GSM Abfrage-Betrieb:

LED GSM

leuchtet immer

LED CON

Modul hat Verbindung zur Zentrale

LED RX

Modul empfängt Daten über CS, RS485 oder GSM

LED TX

Modul sendet Daten über CS, RS485 oder GSM

GPRS Standby-Betrieb:

LED GSM

blinkt doppelt alle 3 sec

LED CON

leuchtet immer

LED RX

dunkel

LED TX

dunkel

GPRS Abfrage-Betrieb:

LED GSM

blinkt langsam

LED CON

leuchtet immer

LED RX

Modul empfängt Daten über CS, RS485 oder GSM

LED TX

Modul sendet Daten über CS, RS485 oder GSM

Empfangspegel	Feldstärkepegel	LED RX	LED TX
Stufe 1 (ungenügend)	-111dBm - -93dBm	dunkel	dunkel
Stufe 2 (knapp)	-91dBm - -73dBm	dunkel	leuchtet
Stufe 3 (gut)	-71dBm - -53dBm	leuchtet	dunkel
Stufe 4 (sehr gut)	> -51dBm	leuchtet	leuchtet

falscher PIN-Code:

LED CON

blinkt

LED RX

blinkt

LED TX

blinkt

LED-Funktionsanzeige Kommunikationsgeräte

Modem DM100

LED Status

Grün	Betrieb
blinkt Grün	Service
orange	Online
Rot	Fehler
blinkt Rot	Initialisierung

Modem DM600

LED Power

Grün Spannung vorhanden

LED Status

Grün Normalbetrieb
 Grün blinkend Neuinitialisierung
 Rot Störung
 Rot blinkend SIM fehlt, PIN falsch
 Orange Bootphase
 Orange blinkend Verbindungsaufbau

LED Communication

Grün serielle Kommunikation aktiv

LED GSM-Status

Aus GSM nicht eingebucht.
 Gelb GSM-Connect (Online)
 blinkt 1x innerhalb 2 sec: Feldstärke ≤ -98 dBm **min.**
 blinkt 2x innerhalb 2 sec: -98 dBm < Feldstärke ≤ -83 dBm
 blinkt 3x innerhalb 2 sec: -83 dBm < Feldstärke ≤ -68 dBm
 blinkt 4x innerhalb 2 sec: Feldstärke > -68 dBm **max.**

Modem Metcom T A4

RUN	Modem ist in Betrieb
RI	Modem wird angewählt (Rufzeichen)
DCD	Modemverbindung ist aufgebaut
RxD	Modem sendet Daten an Zähler
TXD	Modem empfängt Daten von Zähler

rote LED im Gerät Überstrom auf M-Bus
 sichtbar wenn leuchtet (Kurzschluss oder zu viele
 rechte Gehäusesseite Zähler angeschlossen)

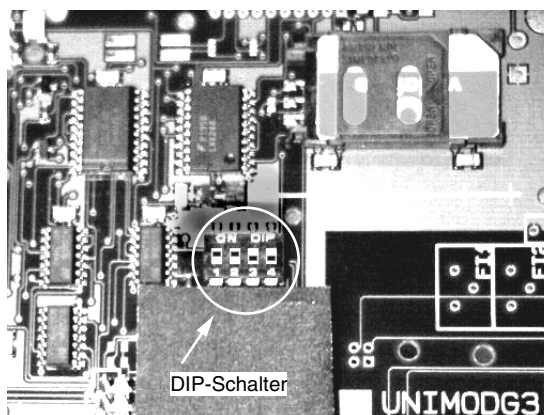
Modem Metcom T M4

NET	leuchtet: GSM-Netz vorhanden / blinkt: kein GSM-Netz vorhanden
RI	Modem wird angewählt (Rufzeichen)
DCD	Modemverbindung ist aufgebaut
RxD	Modem sendet Daten an Zähler
TXD	Modem empfängt Daten von Zähler

rote LED im Gerät Überstrom auf M-Bus
 sichtbar wenn leuchtet (Kurzschluss oder zu viele
 rechte Gehäusesseite Zähler angeschlossen)

Pegelwandler MR004W

Power	Gerät ist in Betrieb
Slave	Gerät empfängt Daten von Zähler
Max	max. Ruhestrom erreicht (es können keine weiteren Zähler angeschlossen werden)
Short	Überstrom (Kurzschluss oder zu viele Zähler angeschlossen)



Schalter 4 = ON: Feldstärkenanzeige über INF-LED (rechts von der TxD-LED)
 - INF-LED ein: ausreichende (gute bis sehr gute) Feldstärke
 - INF-LED blinkt: mittlere Feldstärke; die Datenübertragung kann gestört werden
 - INF-LED aus: schwache Feldstärke; keine oder gestörte Datenübertragung
Im Normalbetrieb Feldstärkenanzeige immer ausschalten (Schalter 4 auf OFF)