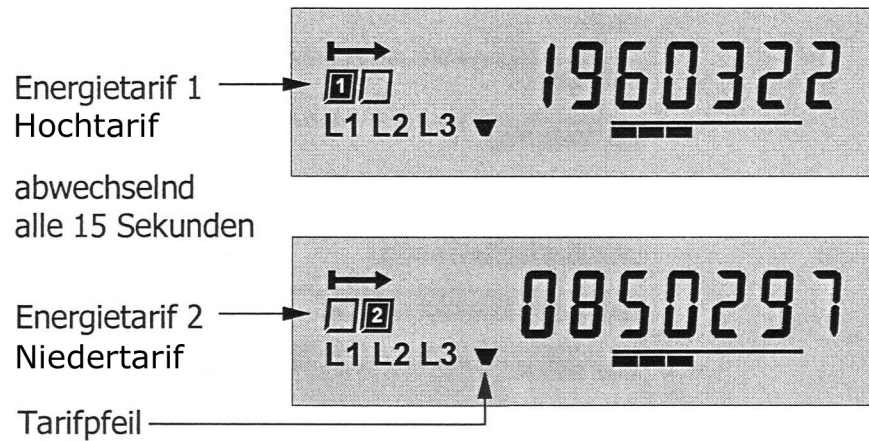


Bedienung

ZMD120AP

Anzeige

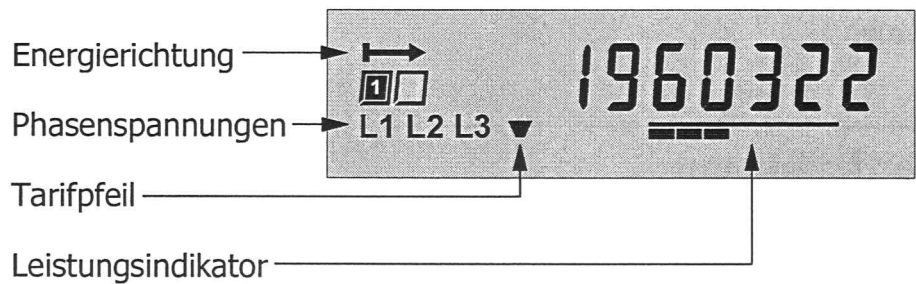
Betriebsanzeige



Tarifpfeil

Steht der Pfeil über T1 zählt das Gerät die Energie im Hochtarif.
Steht der Pfeil über T2 zählt das Gerät die Energie im Niedertarif.

Funktionskontrolle



Energierichtung

Pfeil zeigt im Normalfall nach rechts.

- Blinkt der zweite Pfeil, ist wahrscheinlich eine oder zwei Phasen umgekehrt angeschlossen. Prüfen Sie die einzelnen Phasen.

Phasenspannungen

Prüfen Sie, dass alle drei Symbole angezeigt sind.

- Fehlt ein Symbol, ist diese Phase spannungslos oder nicht angeschlossen. Prüfen Sie die betreffende Phase.
- Blinken die Symbole, ist das Drehfeld verkehrt angeschlossen. Ändern Sie die Phasenfolge.

Tarifpfeil

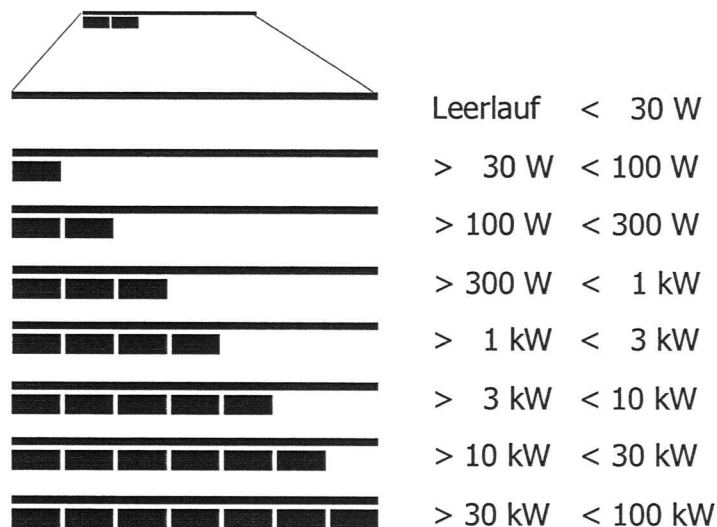
Steuereingang 13 an Spannung

> Tarifpfeil steht über T1

Steuereingang 13 ohne Spannung

> Tarifpfeil steht über T2

Leistungsindikator



Phasenprüfung

- Entfernen Sie alle Bezügersicherungen.
- Setzen Sie die Sicherung Phase 1 ein. Der Pfeil Energierichtung muss nach rechts zeigen. Belasten Sie die Phase mit einem Verbraucher, falls notwendig (1 bis 2 kW).
- Entfernen Sie die Sicherung Phase 1.
- Setzen Sie die Sicherung Phase 2 ein und wiederholen Sie die Prüfung.
- Entfernen Sie die Sicherung Phase 2.
- Setzen Sie die Sicherung Phase 3 ein und wiederholen Sie die Prüfung.
- Setzen Sie die Sicherungen der Phase 1 und 2 ein.
- Montieren Sie den Klemmendeckel und plombieren Sie ihn.