

Fernwärme-Anschluss

Merkblatt Rechenwerk-Anschluss

- a) Durch die Elektrofirma sind folgende Arbeiten auszuführen:
 - Montage des Rechenwerk-Unterteils; inkl. Verdrahtung 230 V
 - Kabelkanal 40 x 60 mm montieren.
- b) Der genaue Standort des Rechenwerkes, sowie des Kabelkanals wird durch die Fernwärmeversorgung auf der Baustelle angezeichnet.
- c) Die Verdrahtung der Temperaturfühler und des Wasserzählers wird durch die Fernwärmeversorgung selbst ausgeführt.
- d) Der Elektroanschluss des Rechenwerkes ist in der Stopfbuchse ganz rechts einzuführen.
- e) Bei der Montage des Rechenwerk-Unterteils ist darauf zu achten, dass über und rechts des oberen Befestigungsloches 15 cm freier Platz vorhanden ist, um das Rechenwerk-Oberteil nachträglich zu montieren.
- f) Die 230 V-Speisung für das Rechenwerk ist in der Regel an der Abgangsklemme der Steuersicherung auf dem Heizungstableau, an welcher auch der Heizungsregler für den Fernwärme-Wärmetauscher angeschlossen ist, abzunehmen (vgl. Schema, Variante 1). Dabei ist die Sicherungsabdeckung der Klemmen, nicht der Sicherungskopf, plombierbar auszuführen. Befindet sich die Sicherung ausnahmsweise nicht im Heizraum (bei älteren Gebäuden möglich), so kann auf dem Heizungstableau eine plombierbare Klemmendose installiert werden (vgl. Schema, Variante 2).
- g) Der Kunststoff-Kabelkanal 40 x 60 mm dient der Fernwärmeversorgung für das Verlegen der Kabel der Temperaturfühler und des Wasserzählers, sowie zum Verschlaufen von nicht benötigten Kabelresten. In diesem Kanal kann neben den oben erwähnten Kabeln allenfalls auch die 230 V-Zuleitung zum Rechenwerk verlegt werden.

Bei Unklarheiten nehmen Sie bitte mit der Fernwärmeversorgung Kontakt auf.

St.Galler Stadtwerke

Wasser, Gas und Wärme

Besteller:

Steinachstrasse 92

9001 St.Gallen

Telefon:

Projektnummer:

Rechnungsadresse:

St.Galler Stadtwerke

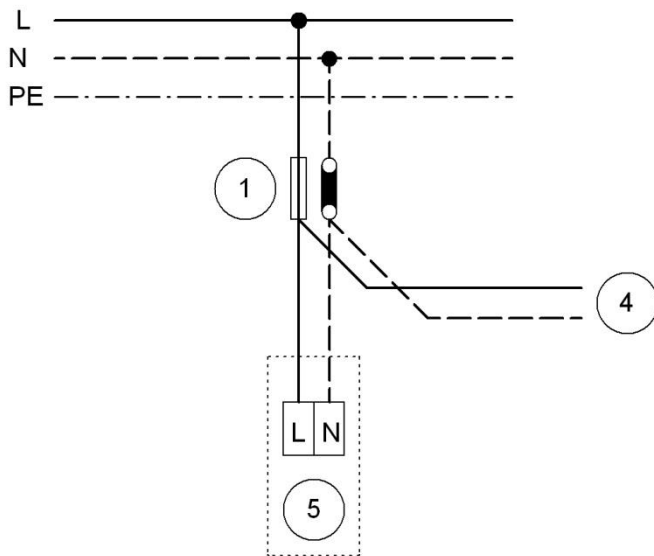
Finanzen und Administration

St.Leonhard-Strasse 15

9001 St.Gallen

oder elektronisch an e.rechnungen@sgsw.ch

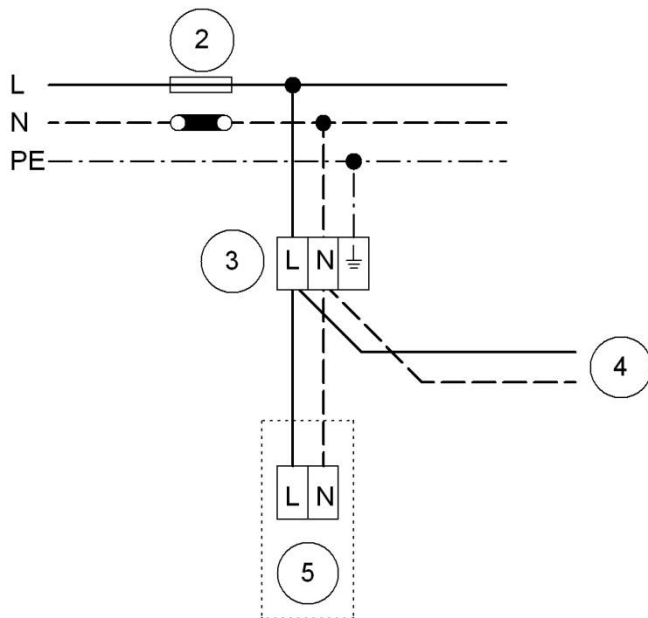
Variante 1



Legende

- 1 Steuersicherung mit plombierbaren Abgangsklemmen
- 4 Zuleitung zur Regulierung für Fernwärmetauscher
- 5 Rechenwerkunterteil

Variante 2



Legende

- 2 Steuersicherung
- 3 Klemmen mit plombierbarem Deckel
- 4 Zuleitung zur Regulierung für Fernwärmetauscher
- 5 Rechenwerkunterteil